



NOUVELLE HAUTEUR INC.

**VOUÉE À PROTÉGER LES
TRAVAILLEURS**

GUIDE DE
BIENVENUE

TABLE DES MATIÈRES

- 1 Informations générales sur le cours
- 2 Restaurants
- 3 Restaurants (suite)
- 4 Hébergement
- 5 Divertissements et transports
- 6 Itinéraires: Aéroport international / Sherbrooke
- 7 Itinéraires: Québec / États-Unis
- 8 Coordonnées de Nouvelle Hauteur





INTRODUCTION

Merci d'avoir choisi Nouvelle Hauteur.

Nous sommes très heureux de vous accueillir à notre centre. Afin que votre séjour de formation soit des plus agréables, nous avons créé ce guide de bienvenue pour vous présenter une sélection des services disponibles dans la région.

Bon séjour et bonne formation!



Marco Simard

INFORMATION SUR LES COURS

Lieu des cours

Les cours ont lieu à notre nouveau Centre de formation situé au :
26, rue Paul-Gauguin, Candiac (Québec) J5R 0G7
(voir page 2 pour l'itinéraire).

Durée des cours

Les cours commencent à 8 h et se terminent à 16 h. Il est important d'arriver à l'heure. Nos portes sont ouvertes à partir de 7 h 30.

Stationnement

Un stationnement gratuit est disponible en face du Centre.

Code vestimentaire des étudiants

- Des vêtements confortables pour grimper (jeans, combinaison, etc.). Cependant, les shorts ne sont pas autorisés.
- Une paire de gants de cuir.
- Des bottes à embout d'acier ou des chaussures de travail. Les chaussures à bout ouvert ne sont pas autorisées à l'intérieur de la zone de formation. Nouvelle Hauteur fournit tout l'équipement spécifique au travail en hauteur, y compris les casques.
- Veuillez noter que les caméras vidéo, caméras, magnétophones, téléphones cellulaires, téléavertisseurs et assistants numériques personnels ne sont pas autorisés pendant la formation.

Vous serez invité à remplir un formulaire médical et vous devrez fournir un contact d'urgence.

RESTAURANTS

LÉGENDE DE PRIX

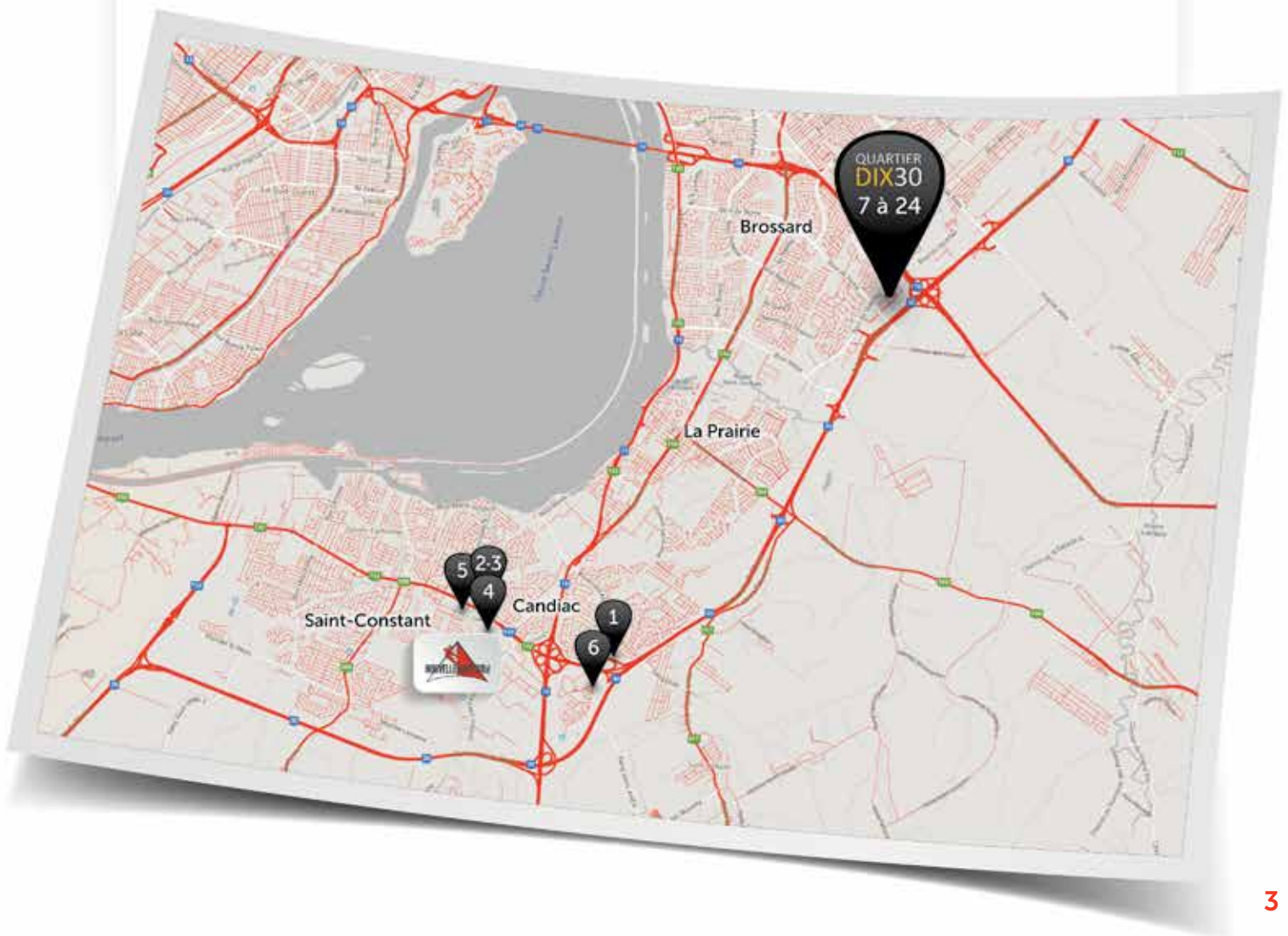
Prix moyen par repas/par personne (alcool, taxes et pourboires non compris).

\$ (moins de 20 \$) / \$\$ (entre 20 \$ et 30 \$) / \$\$\$ (de 30 \$ à 45 \$)

- 1 Ben & Florentine**
210, boul. Jean-Leman, Candiac
450 907-3737
www.benandflorentine.com
déjeuner, crêperie, sandwichs [\$]
 - 2 Rôtisserie St-Hubert**
107, ch. St-François-Xavier, Candiac
450 638-5644
www.st-hubert.com
barbecue, sandwichs, rôtisserie, salades [\$]
 - 3 McDonald's**
101, ch. Saint-François-Xavier, Candiac
450 632-4723
www.mcdonalds.ca
hamburgers, salades, déjeuner [\$]
 - 4 Restaurant Subway**
125, ch. Saint-François-Xavier, Candiac
Suite #10
1 800 888-4848 | www.subway.ca
sandwich, salades, déjeuner [\$]
 - 5 Como Pizza**
3, rue Principale S, Delson
450 635-6654
www.comopizzeria.com
cuisine italienne, pizzeria [\$] [\$\$]
 - 6 Mika Sushi Bar**
1, boul. de Sardaigne, Candiac
450 444-8988
mikasushi-candiac.com
fine cuisine asiatique [\$\$] [\$\$\$]
- QUARTIER DIX 30** [à moins de 15 minutes de Nouvelle Hauteur]
Au Quartier DIX30, vous trouverez restaurants et divertissements à volonté...
- 7 Allô! Mon Coco**
9180, boul. Leduc, Brossard
450 926-1900
www.allomoncoco.com
déjeuner [\$]
 - 8 Five Guys Hamburgers et Frites**
8840, boul. Leduc, Brossard
450 462-2333
www.fiveguys.com
burgers [\$]
 - 9 Zibo!**
9370, boul. Leduc, Brossard
450 656-5255 | www.restaurantszibo.com
cuisine californienne, grillades, salades, pâtes [\$]
 - 10 La Cage aux Sports**
9300, boul. Leduc, Brossard
450 656-4011 | www.cage.ca
grillades, burgers, sandwichs, barbecue, salades [\$] [\$\$]
 - 11 Rouge**
6000, boul. de Rome, Brossard
450 676-8886 | www.rougebistrogrill.com
cuisine chinoise, bistro, fusion, asiatique, thaïlandaise, szechuannaise [\$ \$]
 - 12 Les 3 Brasseurs**
9316, boul. Leduc, Brossard
450 676-7215
www.les3brasseurs.ca
bistrot, salades, burgers, fish & chips [\$ \$]
 - 13 Mile Public House**
9190, boul. Leduc, Brossard
www.milepublichouse.com
pub food, burgers, fish & chips [\$ \$]
 - 14 Casey's**
9310, boul. Leduc, Brossard
450 676-1222 | www.caseysgrillbar.com
cuisine américaine, californienne, internationale, grillades, salades [\$ \$]
 - 15 Siam**
9130, boul. Leduc, Brossard
450 445-4141
www.siamdix30.com
cuisine thaïlandaise, asiatique [\$ \$]
 - 16 Zyara**
9140, boul. Leduc, Brossard
450 812-0235
www.zyara.ca
fine cuisine libanaise [\$ \$] [\$\$\$]

RESTAURANTS

- 17 Portovino**
8940, boul. Leduc, Brossard
450 445-8716 | www.portovino.ca
cuisine italienne, française, fruits de mer, grillades [\$\$] [\$\$\$]
- 18 Houston Avenue Bar & Grill**
9200, boul. Leduc, Brossard
450 678-6363
steakhouse, grillades, internationale, salades, barbecue [\$\$] [\$\$\$]
- 19 Jack Saloon**
9395, boul. Leduc Brossard, Brossard
450 678-7979 | www.jacksaloon.com
burgers, barbecue, grillades, steakhouse, fumoir [\$\$] [\$\$\$]
- 20 Elixor**
9330, boul. Leduc, Brossard
514 683-7778 | www.elixor.com
cuisine internationale et contemporaine, burgers, pâtes, grillades, salades [\$\$] [\$\$\$]
- 21 Estiatorio Skara**
9190, boul. Leduc, Brossard
450 443-2226
cuisine grecque, méditerranéenne, fruits de mer [\$\$] [\$\$\$]
- 22 L'Aurochs**
9395, boul. Leduc, Brossard
450 445-1031
www.laurochs.com
steakhouse, grillades, fruits de mer [\$\$\$]
- 23 La Tomate Blanche**
9385, boul. Leduc, Brossard
450 445-1033
www.tomateblanche.com
cuisine italienne [\$\$\$]
- 24 Niji Sushi Bar**
9385, boul. Leduc, Brossard
450 443-6454
www.niji.ca
cuisine japonaise, sushi, grillades [\$\$\$]



HÉBERGEMENT



1 Hôtel ALT Quartier Dix30

6500, boul. de Rome, Brossard
450 443-1030
www.dix30.althotels.ca
[11 min.]

2 Quality Inn

7863, boul. Taschereau, Brossard
450 671-7213
www.qualityinn.com
[13 min.]

3 Comfort Inn

7863, boul. Taschereau, Brossard
450 678-9350
www.comfortinn.com
[13 min.]

4 Hôtel Brossard

7365, boul. Marie Victorin, Brossard
1 877 890-1008
www.hotelbrossard.com
[15 min.]

5 Sandman Hotels

999, rue De Sérigny, Longueuil
450 670-3030
www.sandmanhotels.ca
[16 min.]

6 Holiday Inn

900, rue St-Charles Est, Longueuil
1 877 654-0228
www.ihg.com
[19 min.]



DIVERTISSEMENTS



- 7 Casino de Montréal**
1, avenue du Casino, Montréal
514 392-2746
www.casinosduquebec.com/montreal
- 8 Cinéma Cineplex Odeon**
9350, boul. Leduc, Brossard
450 678-5542
www.cineplex.com
- 9 L'Étoile Banque Nationale**
6000, boul. de Rome, Brossard
450 676-1030
www.lettoilebanquenationale.ca
- 10 Le Club**
9200, boul. Leduc, Brossard
450 904-2580
www.leclubdix30.com
- 11 SkySpa**
6000, boul. de Rome, Brossard
450 462-9111
www.skyspa.ca
- 12 O'Spot Billard**
75, ch. Saint-François-Xavier
Candiac
450 638-5156

TRANSPORTS

- 13 A3 TAXI**
450 444-2000
- 14 TAXI BROSSARD**
514 815-9090
- 15 Aéroport international
Pierre-Elliott-Trudeau
de Montréal**
975, boul. Roméo-Vachon Nord
Dorval
514 394-7377 ou 1 800 465-1213
[Voir l'itinéraire à la page 6]
- 16 Location de voitures
à l'Aéroport international**

ALAMO : 1 800 462-5266

AVIS : 1 800 879-2847

BUDGET : 1 800 268-8970

DOLLAR : 1 800 800-4000

ENTERPRISE : 1 800 736-8222

HERTZ : 1 800 263-0678

NATIONAL : 1 800 227-7368

THRIFTY : 1 800 847-4389
- 17 Itinéraire en Métro
et transports en commun**
www.amt.qc.ca
Station Longueuil-Université de Sherbrooke
100, place Charles-Lemoyne, Longueuil

Marcher jusqu'à Terminus Longueuil
[Environ 1 min. - 45 m]

Autobus #40 vers direction Candiac
[39 min. (34 arrêts) - # d'arrêt : 75036]

Arrêt : ch. Haendel / boul. Champlain
[# d'arrêt : 75353]

Marcher jusqu'à 26, rue Paul Gauguin
[Environ 17 min. - 1,5 km]
- 18 Itinéraire en provenance de
Sherbrooke**
Automobile : 1 h 40 - 154 km
[Voir l'itinéraire à la page 6]
- 19 Itinéraire en provenance de Québec**
Automobile : 2 h 36 - 259 km
[Voir l'itinéraire à la page 7]
- 20 Itinéraire en provenance des
États-Unis - Champlain Station**
Automobile : 35 min. - 31,2 mi
Transport en commun : 5 h 26
[Voir l'itinéraire à la page 7]

Itinéraire Aéroport international

En voiture 24,4 km [25 min.]

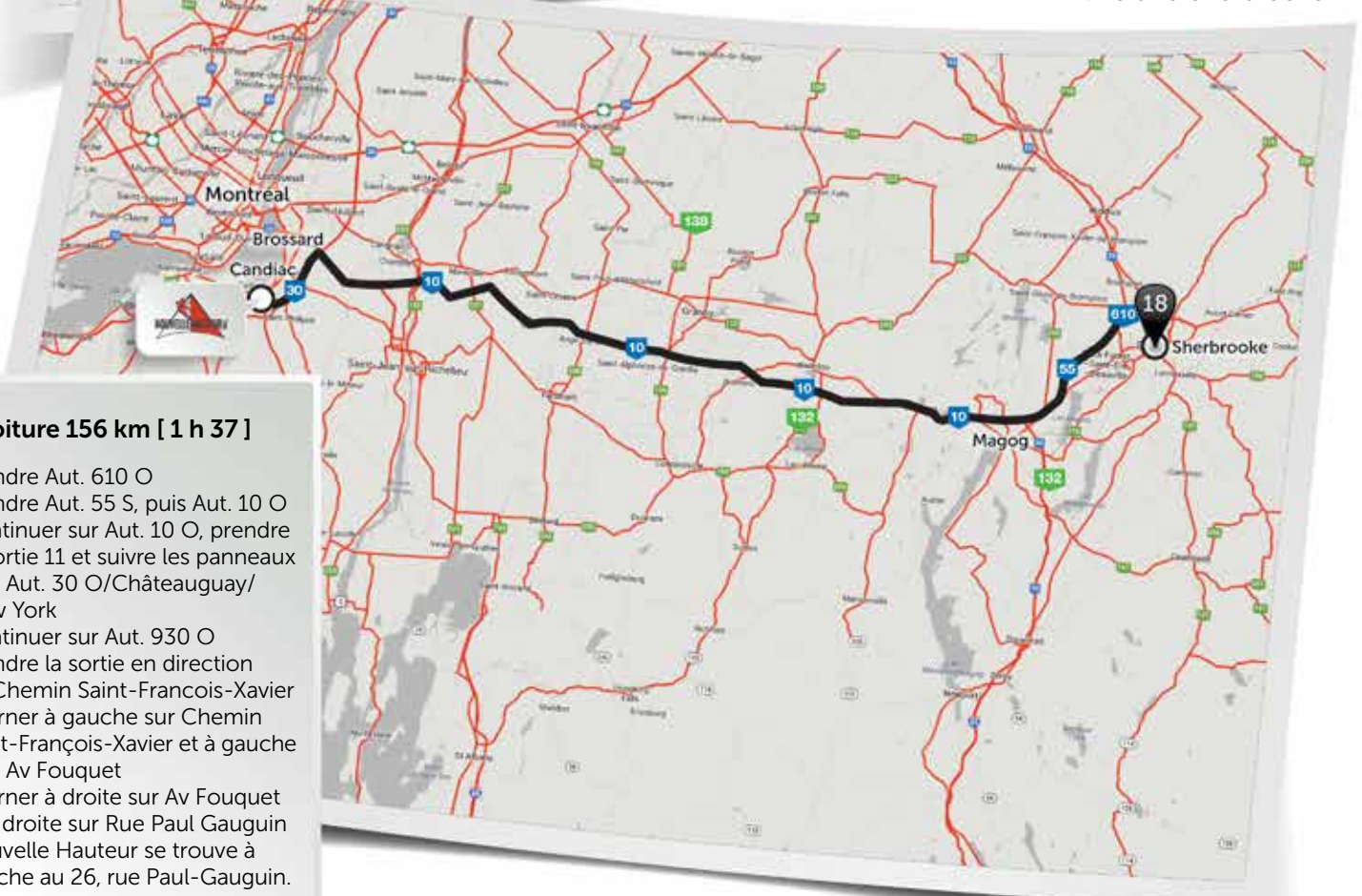
- » De l'Aéroport, prendre Aut. 520
- » Garder la droite à l'embranchement, puis suivre les panneaux vers Aut. 20/Montréal/Toronto
- » À partir de Aut. 20, prendre QC-138 O
- » Et QC-132 E en direction de Delson
- » Prendre la sortie Chemin Saint-François-Xavier de l'Aut. 930 E
- » Continuer tout droit
- » Tourner à droite sur Av Fouquet
- » Tourner à droite sur la rue Paul-Gauguin
- » Nouvelle Hauteur se trouve à gauche au 26, rue Paul-Gauguin.



Itinéraire Sherbrooke

En voiture 156 km [1 h 37]

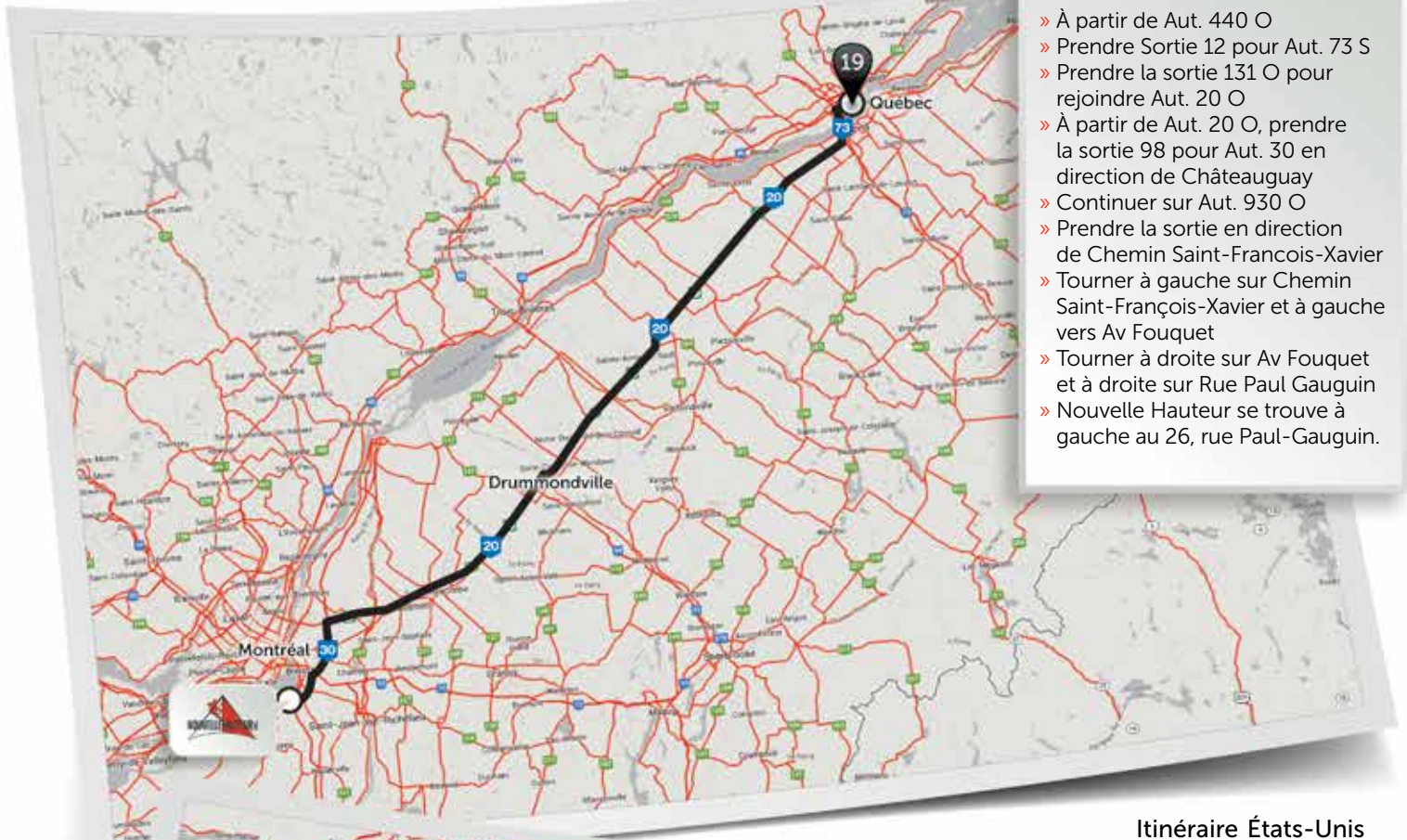
- » Prendre Aut. 610 O
- » Prendre Aut. 55 S, puis Aut. 10 O
- » Continuer sur Aut. 10 O, prendre la sortie 11 et suivre les panneaux vers Aut. 30 O/Châteauguay/New York
- » Continuer sur Aut. 930 O
- » Prendre la sortie en direction de Chemin Saint-François-Xavier
- » Tourner à gauche sur Chemin Saint-François-Xavier et à gauche vers Av Fouquet
- » Tourner à droite sur Av Fouquet et à droite sur Rue Paul Gauguin
- » Nouvelle Hauteur se trouve à gauche au 26, rue Paul-Gauguin.



Itinéraire Québec

En voiture 259 km [2 h 36]

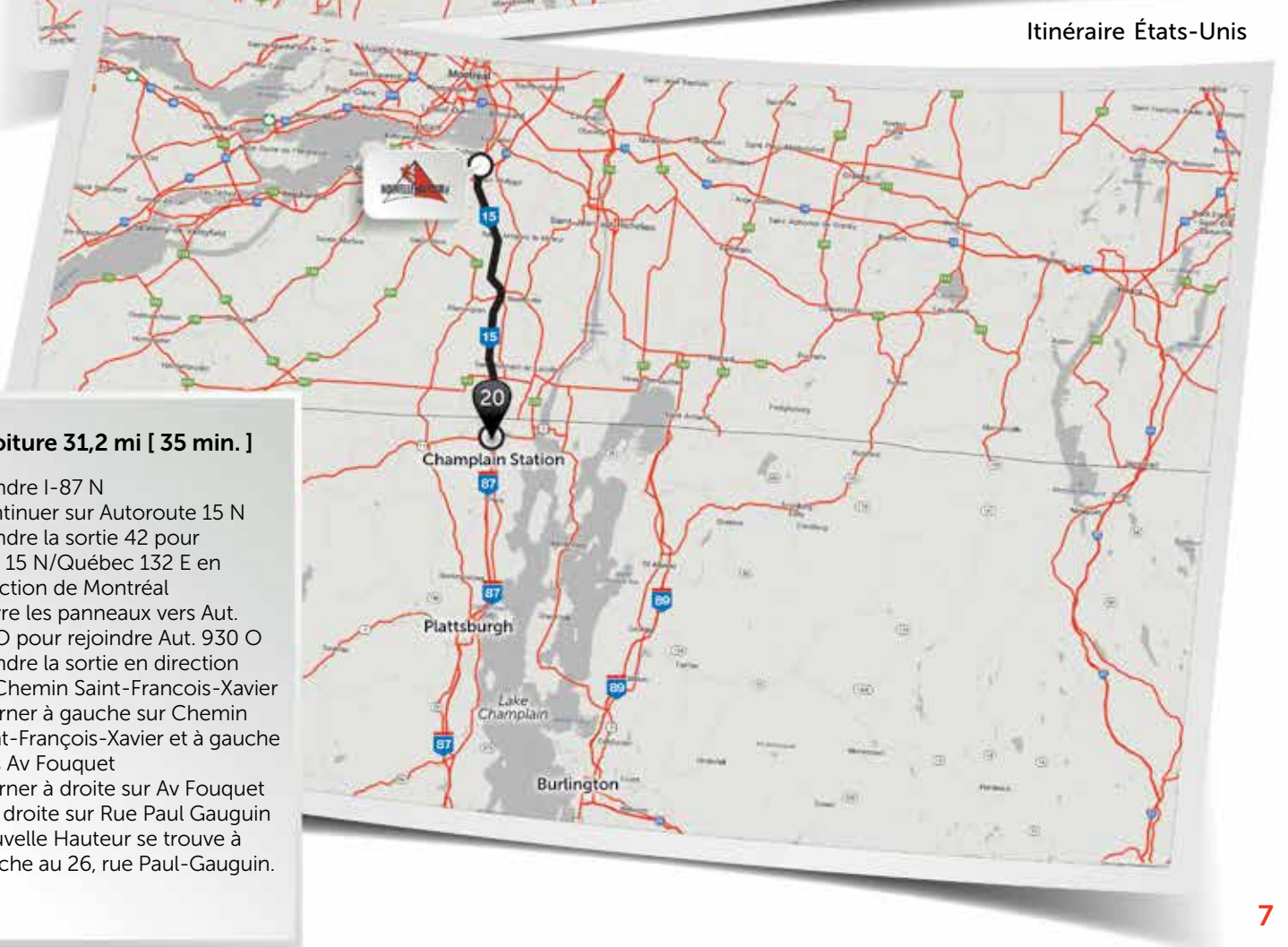
- » À partir de Aut. 440 O
- » Prendre Sortie 12 pour Aut. 73 S
- » Prendre la sortie 131 O pour rejoindre Aut. 20 O
- » À partir de Aut. 20 O, prendre la sortie 98 pour Aut. 30 en direction de Châteauguay
- » Continuer sur Aut. 930 O
- » Prendre la sortie en direction de Chemin Saint-François-Xavier
- » Tourner à gauche sur Chemin Saint-François-Xavier et à gauche vers Av Fouquet
- » Tourner à droite sur Av Fouquet et à droite sur Rue Paul Gauguin
- » Nouvelle Hauteur se trouve à gauche au 26, rue Paul-Gauguin.



Itinéraire États-Unis

En voiture 31,2 mi [35 min.]

- » Prendre I-87 N
- » Continuer sur Autoroute 15 N
- » Prendre la sortie 42 pour Aut. 15 N/Québec 132 E en direction de Montréal
- » Suivre les panneaux vers Aut. 30 O pour rejoindre Aut. 930 O
- » Prendre la sortie en direction de Chemin Saint-François-Xavier
- » Tourner à gauche sur Chemin Saint-François-Xavier et à gauche vers Av Fouquet
- » Tourner à droite sur Av Fouquet et à droite sur Rue Paul Gauguin
- » Nouvelle Hauteur se trouve à gauche au 26, rue Paul-Gauguin.



COORDONNÉES

INFORMATION : 514 238-9898

**Centre de formation
NOUVELLE HAUTEUR INC.**

26, rue Paul-Gauguin
Candiac (Québec)
J5R 0G7

info@nouvellehauteur.com
www.nouvellehauteur.com

